

igkg schweiz
cifc suisse
svizzera | Kauffrau/Kaufmann EFZ
Dienstleistung und Administration D&A

Introduction au concept des cours interentreprises S&A FIEc

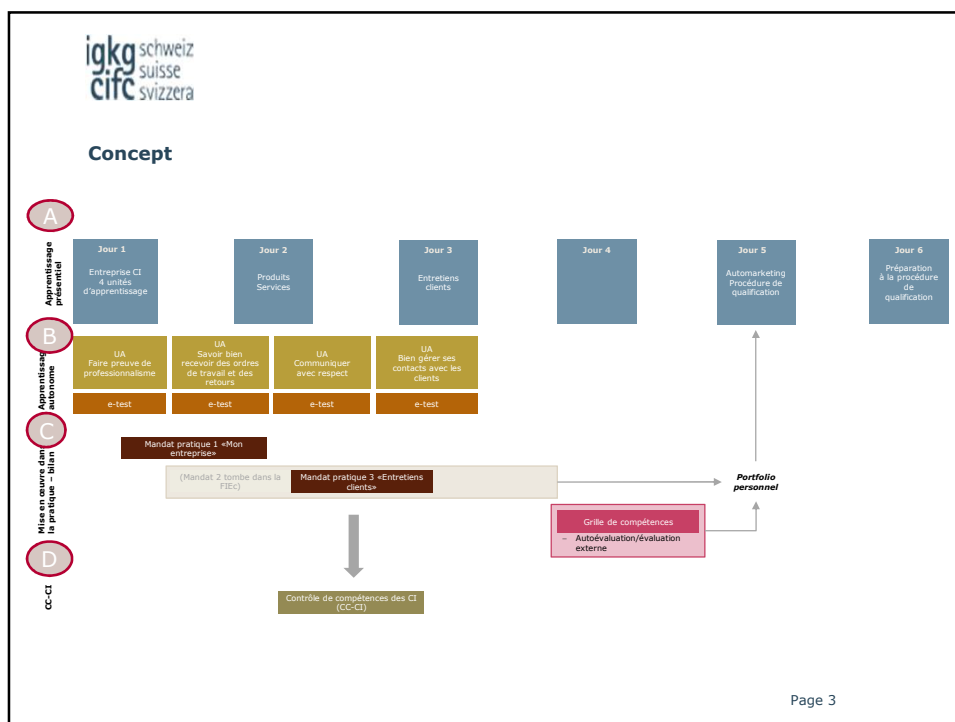
1

igkg schweiz
cifc suisse
svizzera | Kauffrau/Kaufmann EFZ
Dienstleistung und Administration D&A

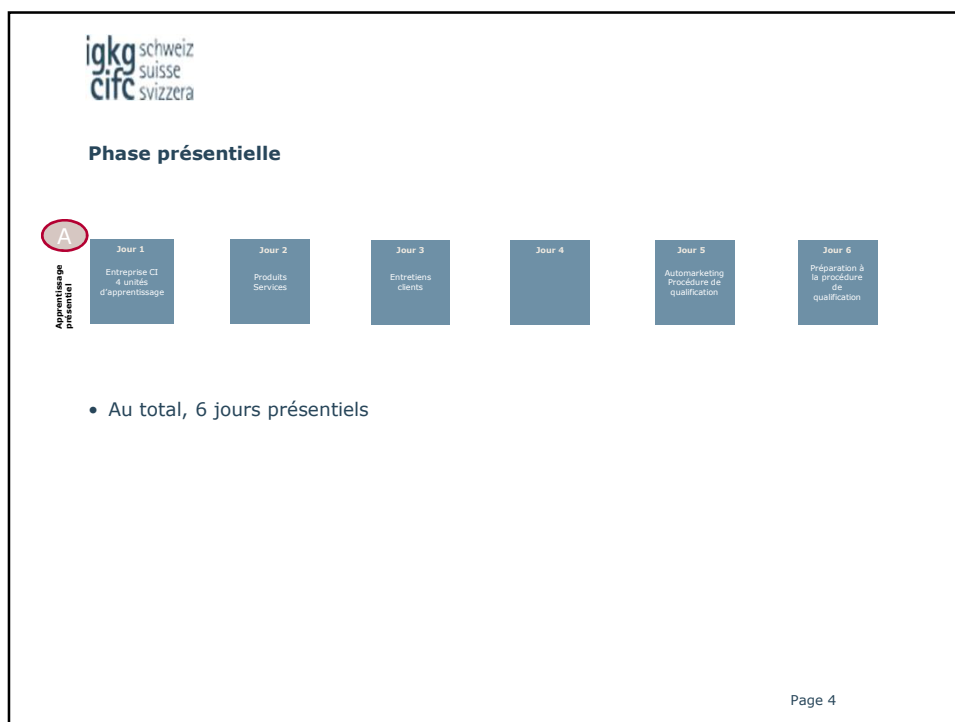
Vue d'ensemble

- Concept
- Phases présentes
- Apprentissage autonome
- Mise en œuvre dans la pratique et bilan
- Contrôle de compétences des CI


2



3



4




Apprentissage autonome

B

| | | | |
|-----------------------------------------|-----------------------------------------------------------------|--------------------------------|------------------------------------------------|
| UA Faire preuve de professionnalisme | UA Savoir bien recevoir des ordres de travail et des retours | UA Communiquer avec respect | UA Bien gérer des contacts avec les clients |
| e-test | e-test | e-test | e-test |

- Vous traitez au total 4 unités d'apprentissage sur l'environnement virtuel : «Savoir bien recevoir des ordres de travail et des retours», «Faire preuve de professionnalisme», «Communiquer avec respect» et «Mener des entretiens clients».
- Une unité d'apprentissage comprend des contenus à lire (env. 15 pages), des exercices, des mises en application, etc.
- Pour chaque unité d'apprentissage, un e-test de 10 à 15 questions est disponible. Vous notez les réponses à l'écran.



Page 5

5



Mise en œuvre dans la pratique et bilan

C1

Mandat pratique 1 «Mon entreprise»

(Mandat 2 tombe dans la FICE)

Mandat pratique 3 «Entretiens clients»

Grille de compétences
- Autoévaluation/évaluation externe

Portfolio personnel

- Vous traitez deux mandats pratiques.
- Les mandats pratiques sont des tâches où les contenus d'apprentissage sont reliés à la pratique en entreprise.
- Vous documentez les résultats des mandats pratiques sur Konvink. Vous disposez pour ce faire d'un outil sur Konvink.
- Au total, un mandat pratique (œuvre) est évalué par les responsables des CI dans le cadre du CC-CI.



Page 6

6

igkg schweiz
cific suisse
svizzera

Mise en œuvre dans la pratique et bilan

Mise en œuvre dans la pratique – bilan

C2

Portfolio personnel

Grille de compétences
- Autoévaluation/évaluation externe

Grille de compétences

- Pendant votre formation, vous remplissez la grille de compétences une fois.
- La grille de compétences comprend environ 40 questions sur votre capacité à appliquer ce que vous avez appris.
- Votre formateur procède en parallèle à une évaluation externe et mène un entretien à ce sujet.
- Vous remplissez la grille de compétences sur Konvink.

Page 7

7

igkg schweiz
cific suisse
svizzera

Contrôle de compétence des CI (CC-CI)

CC-CI

D

Portfolio personnel

Grille de compétences
- Autoévaluation/évaluation externe

Contrôle de compétences des CI (CC-CI)

- Le mandat pratique «Entretiens clients» est évalué dans le cadre du CC-CI.
- L'évaluation est menée par le responsable des CI.

Page 8

8