

Introduction à Konvink

1

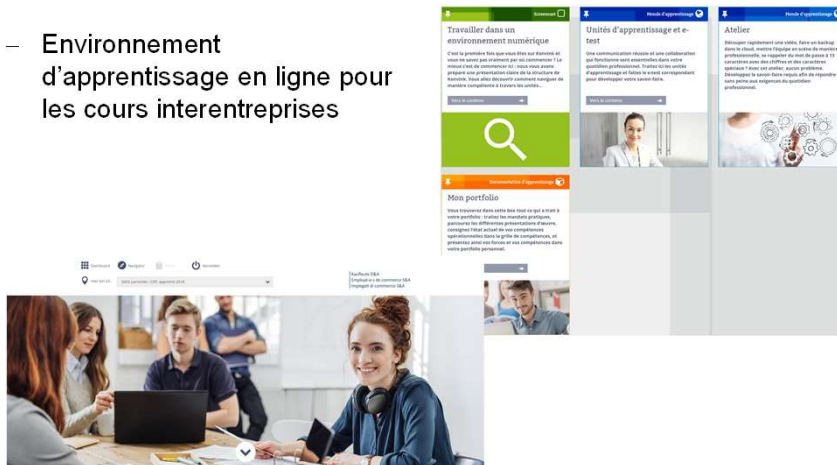
Vue d'ensemble

- Travailler avec Konvink
- Aides à la navigation
- Essayer
- Quand quelque chose ne va pas...

2

Qu'est-ce que Konvink?

- Environnement d'apprentissage en ligne pour les cours interentreprises



3

Pourquoi Konvink?

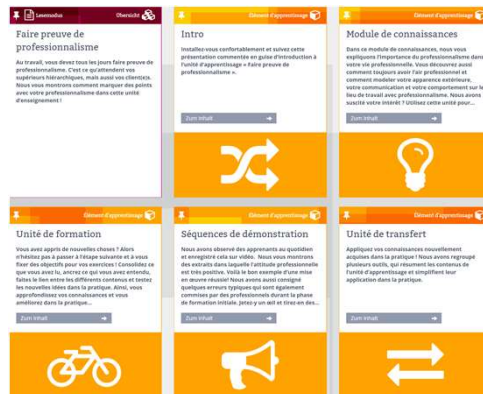
- Toutes les informations et les documents au même endroit
- Possibilités d'échanges avec d'autres apprentis, responsables des CI et formateurs
- Informations supplémentaires sur les thèmes
- Soutien lors du transfert dans la pratique
- Documentation de vos compétences

4

Vue d'ensemble des contenus

Nous travaillons avec les contenus et les outils suivants :

- Unités d'apprentissage
- E-test
- Mandats pratiques
- Présentation d'œuvres
- Domaine de la classe
- Grille de compétences



5

Dashboard personnel



6

«Mon organisation» CIFIC

- Unités d'apprentissage
- E-test
- Mandats pratiques et moyens auxiliaires
- Modèles d'œuvres
- Présentation d'œuvres (œuvres publiées par les camarades de la classe de CI)
- Contenus essentiels



7

Aides à la navigation

«Stickies»



«Derniers sites consultés»



8

igkg schweiz | Kauffrau/Kaufmann EFZ
 cific suisse | Dienstleistung und Administration D&A
 svizzera

S&A

Aides à la navigation

Dashboard Navigateur Magasin Logout

Ma position Dashboard

Navigateur

IGKG Lernende / CFC apprentis 2017

Communication et collaboration dans l'entrepr...

Faire preuve de professionnalisme

--Veuillez sélectionner --

--Veuillez sélectionner --

Vers le contenu Réinitialiser

9

igkg schweiz | Kauffrau/Kaufmann EFZ
 cific suisse | Dienstleistung und Administration D&A
 svizzera

S&A

Essayer

Maintenant, c'est à vous :

- Allez sur www.konvink.ch
- Connectez-vous avec votre nom d'utilisateur (adresse mail) et votre mot de passe.

Login

User

Password

Stay logged in

Forgot your password?

Login

10

Essayer

- Adapter le profil
- Modifier l'ordre des widgets
- Essayer les aides à la navigation
- Regarder le screencast «Travailler dans un environnement numérique»
- Cliquer dans les différentes box, explorer les contenus
- Epingler des contenus («Stickies»)

- Conseil : des screencasts sont disponibles pour la grille de compétences et la présentation d'œuvre. Epinglez-les («Stickies») pour les regarder une nouvelle fois à la maison en toute tranquillité.

- Travail individuel
- Temps : 20 minutes

11

Quand quelque chose ne va pas...

Aide sur Konvink : screencasts

E-test



Présentation d'œuvre

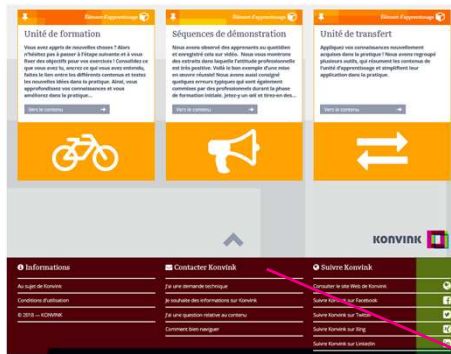


Grille de compétences



12

Quand quelque chose ne va pas...



– En cas de **problèmes techniques** : formulaire de contact

– Mot de passe oublié : réinitialiser (formulaire de saisie)

Contacteur Konvink

J'ai une demande technique

Je souhaite des informations sur Konvink

J'ai une question relative au contenu

Comment bien naviguer