

Introduction au concept des cours interentreprises S&A FIEc

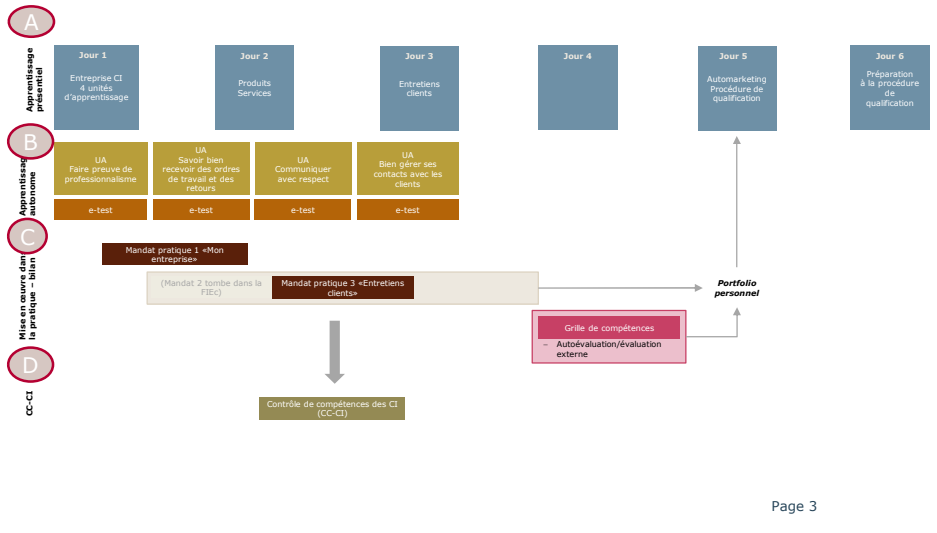
1

Vue d'ensemble

- Concept
- Phases présentes
- Apprentissage autonome
- Mise en œuvre dans la pratique et bilan
- Contrôle de compétences des CI

2

Concept



3

Phase présentielle



- Au total, 6 jours présentiels

4

Apprentissage autonome

B

UA Faire preuve de professionnalisme	UA Savoir bien recevoir des ordres de travail et des retours	UA Communiquer avec respect	UA Bien gérer des contacts avec les clients
e-test	e-test	e-test	e-test

- Vous traitez au total 4 unités d'apprentissage sur l'environnement virtuel : «Savoir bien recevoir des ordres de travail et des retours», «Faire preuve de professionnalisme», «Communiquer avec respect» et «Mener des entretiens clients».
- Une unité d'apprentissage comprend des contenus à lire (env. 15 pages), des exercices, des mises en application, etc.
- Pour chaque unité d'apprentissage, un e-test de 10 à 15 questions est disponible. Vous notez les réponses à l'écran.

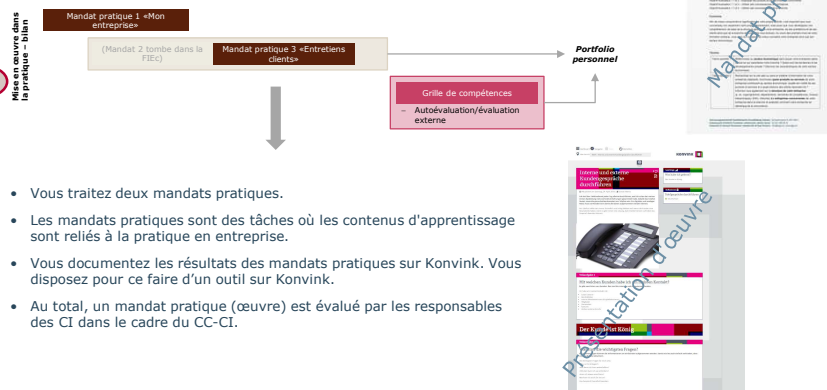


Page 5

5

Mise en œuvre dans la pratique et bilan

C1

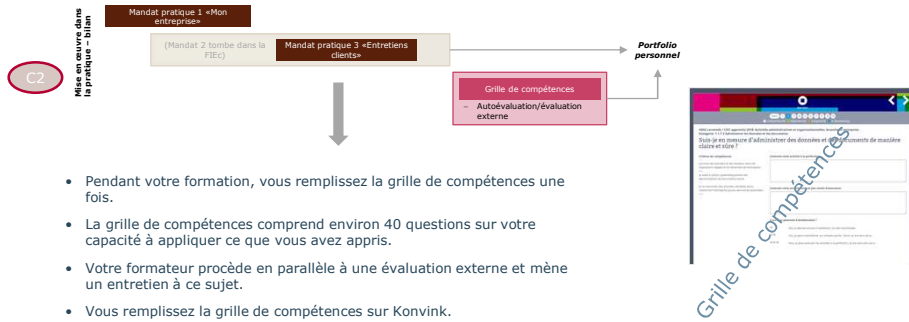


- Vous traitez deux mandats pratiques.
- Les mandats pratiques sont des tâches où les contenus d'apprentissage sont reliés à la pratique en entreprise.
- Vous documentez les résultats des mandats pratiques sur Konvink. Vous disposez pour ce faire d'un outil sur Konvink.
- Au total, un mandat pratique (œuvre) est évalué par les responsables des CI dans le cadre du CC-CI.

Page 6

6

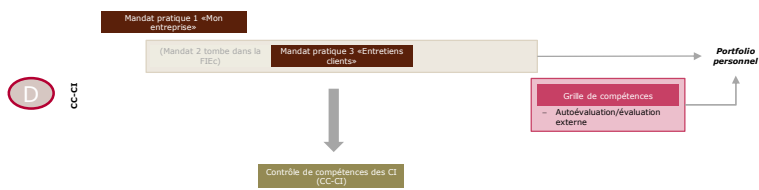
Mise en œuvre dans la pratique et bilan



- Pendant votre formation, vous remplissez la grille de compétences une fois.
- La grille de compétences comprend environ 40 questions sur votre capacité à appliquer ce que vous avez appris.
- Votre formateur procède en parallèle à une évaluation externe et mène un entretien à ce sujet.
- Vous remplissez la grille de compétences sur Konvink.

7

Contrôle de compétence des CI (CC-CI)



- Le mandat pratique «Entretiens clients» est évalué dans le cadre du CC-CI.
- L'évaluation est menée par le responsable des CI.

8